



Rheinland-Pfalz

ZENTRALSTELLE DER
FORSTVERWALTUNG

STRUKTUREN UND AUSBILDUNG IM 3.EINSTIEGSAMT

Informationen über Landesforsten Rheinland-Pfalz



Landesforsten
Rheinland-Pfalz

Wald. Werte. Wahren.



Ausbildung



Strukturen



Berufsaussichten

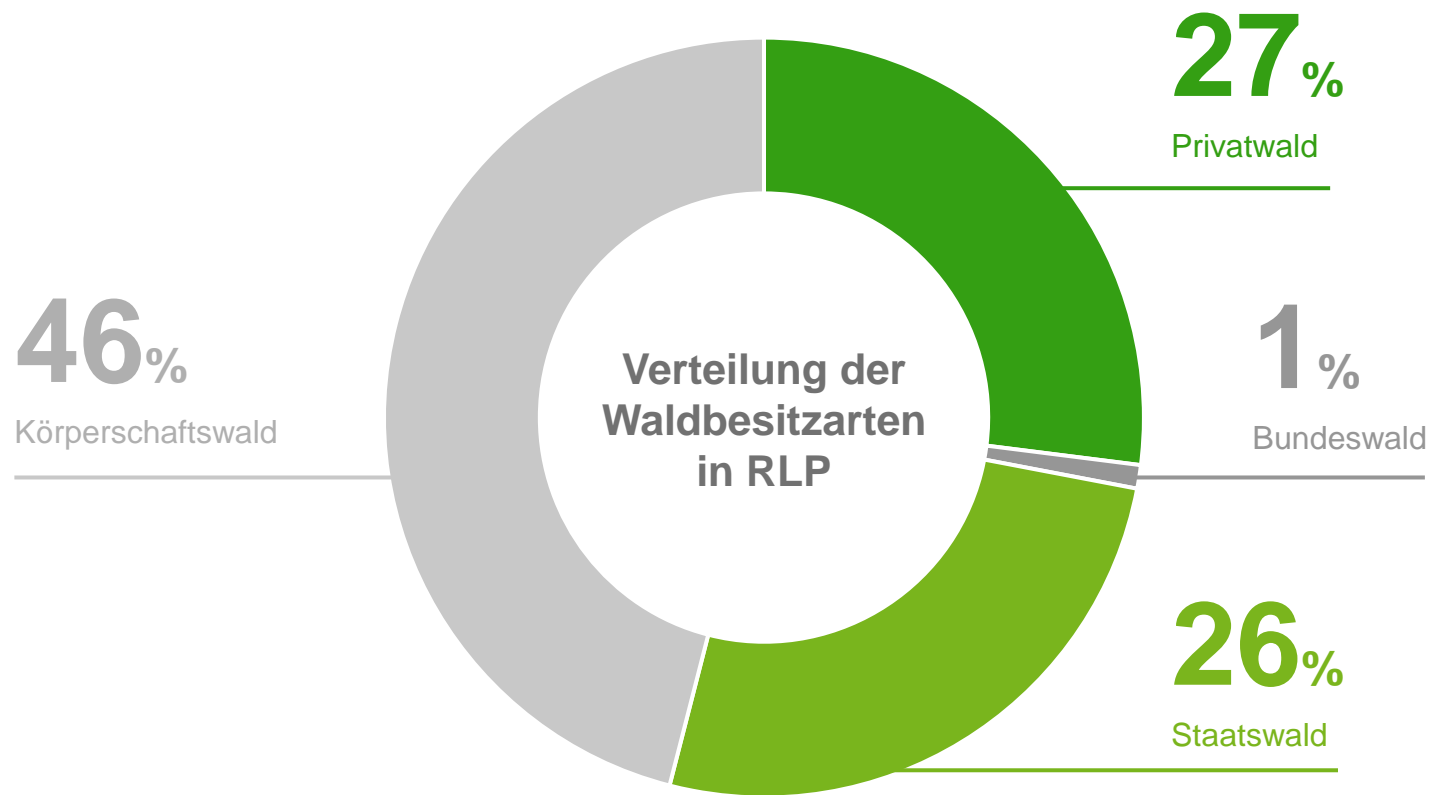
Unser Wald in Rheinland-Pfalz

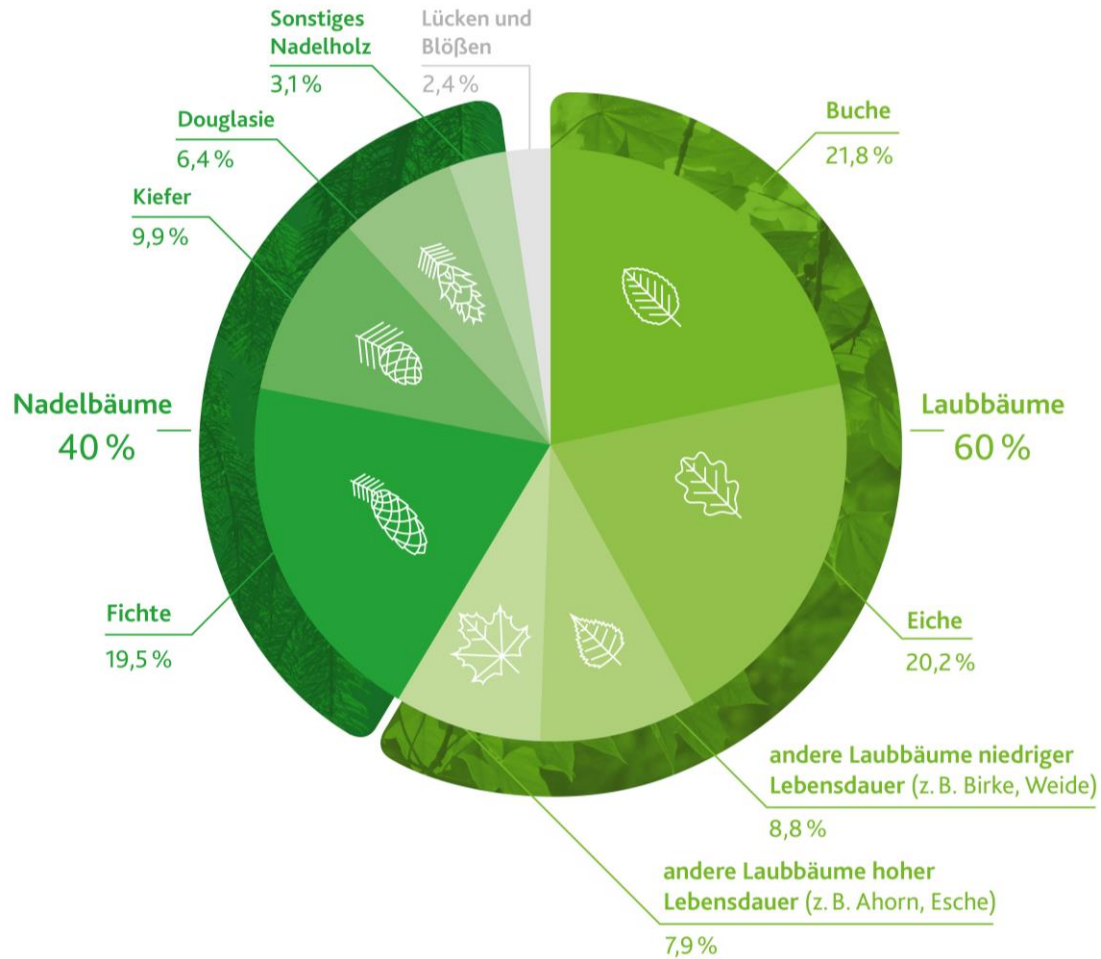
- 834.000 ha Waldfläche
- Wir sind das walddreichste Bundesland in Deutschland
- RLP ist forstwirtschaftlich und landschaftlich reizvoll
- Mittelgebirgslagen mit einem breiten standörtlichen Spektrum
- und großen waldbaulichen Potenzialen



42%

der Landesfläche
sind bewaldet





Personalstruktur

125 Ausbildungsverhältnisse:

- 68 Forstwirt-Auszubildende
- 13 Auszubildende Forstamtsbüro/IT/Team Service
- 21 Forstinspektoranwärterinnen und Forstinspektoranwärter
- 15 Forstreferendarinnen und Forstreferendare
- 8 kombiniert Studierende



Personalstruktur

343 VZÄ Forstwirtinnen und Forstwirte

Waldarbeiterinnen und Waldarbeiter,
Maschinenfahrerinnen und Maschinenfahrer,
Mitarbeiterinnen und Mitarbeiter im Inventurtrupp,
Rangerinnen und Ranger, Metzgerinnen und Metzger

154 VZÄ Forstwirtschaftsmeisterinnen und Forstwirtschaftsmeister

Im Revierdienst, Assistentin und Assistent der
technischen Produktion, Produktleiterin und Produktleiter,
Sicherheitstrainerin und Sicherheitstrainer,
Ausbilderinnen und Ausbilder



Personalstruktur

TV-L u. Beamte

- **226 VZÄ Zweites Einstiegsamt**

Sachbearbeitung Zentralstelle der Forstverwaltung (ZdF), Forstamt und Ministerium für Klimaschutz, Umwelt, Energie und Mobilität Rheinland-Pfalz (MKUEM)

- **564 VZÄ Drittes Einstiegsamt**

Revier-, Büro-, Produkt-, Technische Produktions-leitung, Sachbearbeitung ZdF, Forstamt und MKUEM

- **132 VZÄ Viertes Einstiegsamt**

Forstamtsleitung, Abteilungsleitung, Referatsleitung ZdF und MKUEM, Forsteinrichtung



Neuer Wirtschaftsplan: Perspektivwechsel

Landesforsten wirtschaftet nachhaltig:

- Größtmöglicher sozialer, ökologischer und ökonomischer Nutzen
- Bisher: Holzertrag als Fokus im Wirtschaftsplan

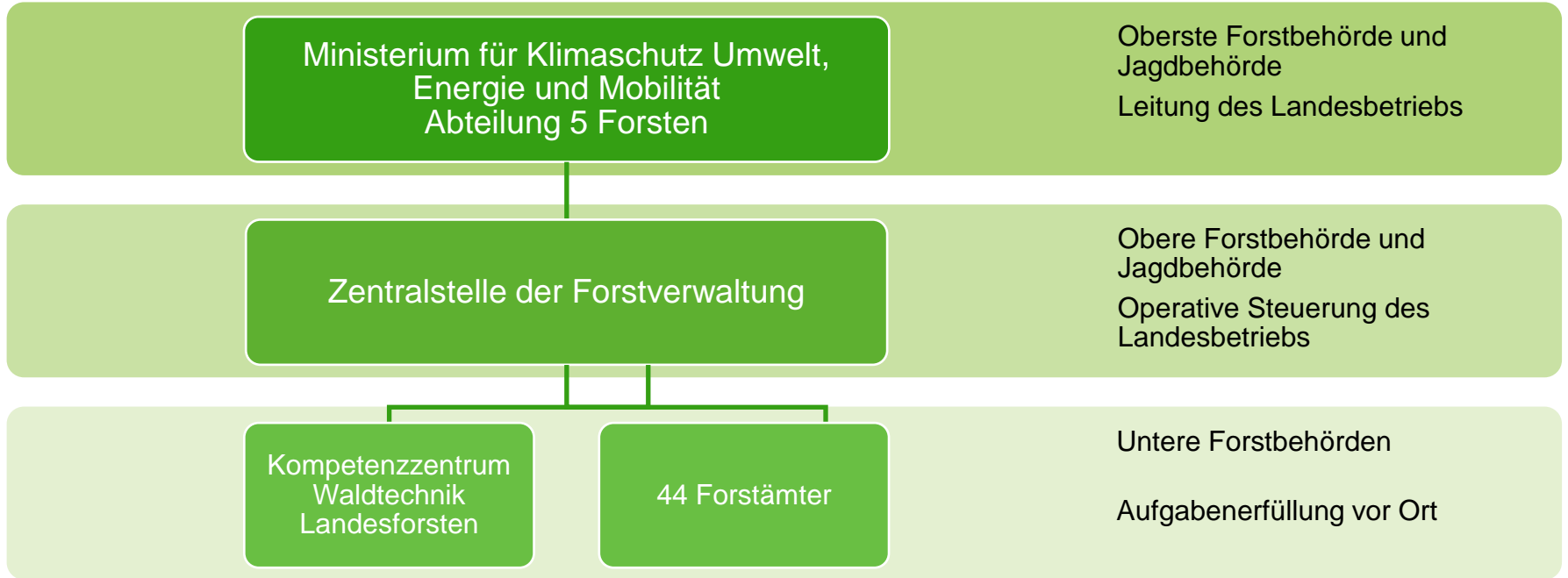
Anpassung der Darstellung:

- Wald und Landesbetrieb erbringen Leistungen für die Gesellschaft über das wirtschaftliche Ergebnis hinaus!
- Deshalb: Ökosystemleistungen als Fokus im Wirtschaftsplan



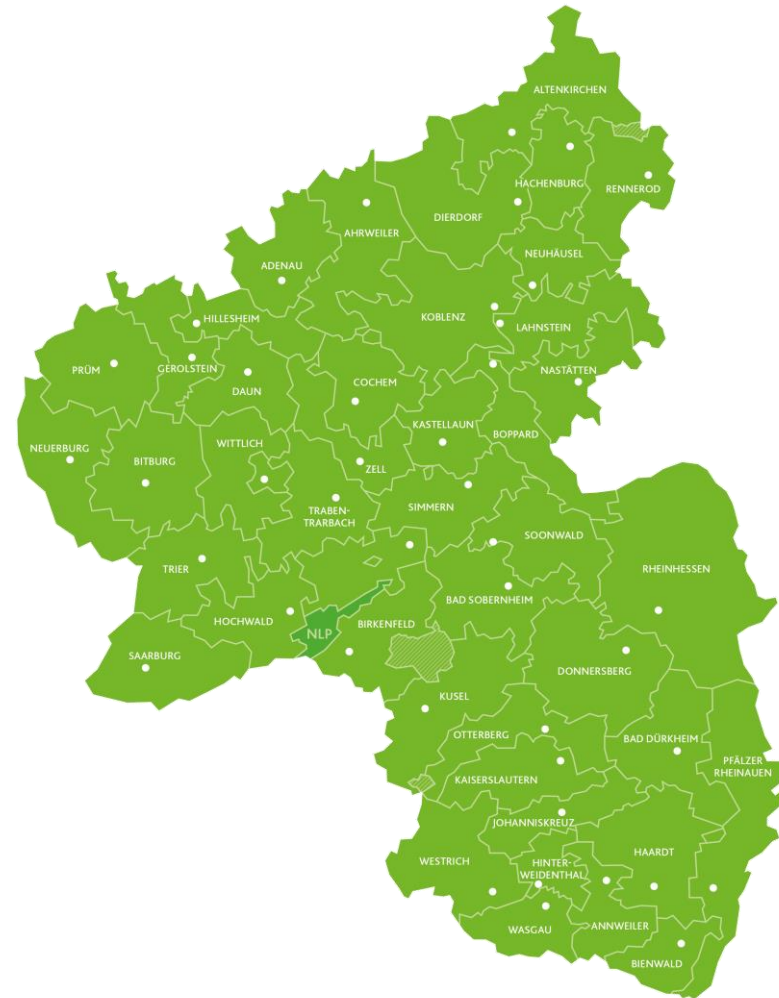


Organisation



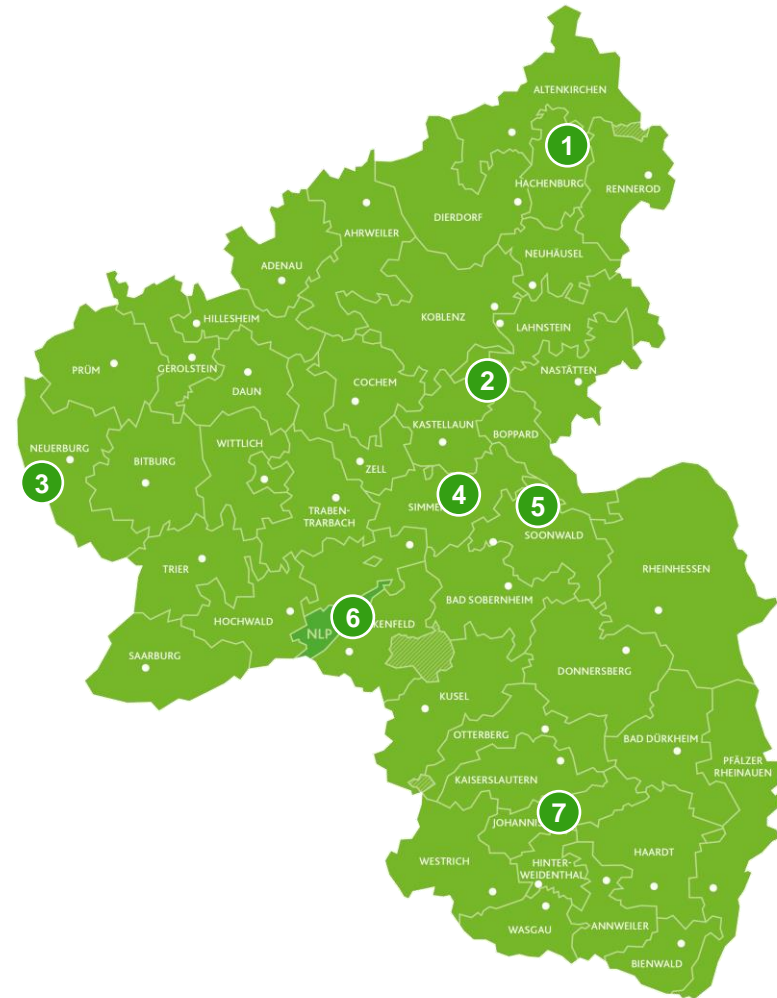
Übersichtskarte RLP

- 3 Regionen
- 44 Forstämter + Dienststelle KWL
- Nationalpark
- 400 staatlich oder kommunal beförsterte Forstreviere



Übersichtskarte RLP

1. Forstliches Bildungszentrum
2. Waldjugendheime Kolbenstein
3. Waldjugendheime Dasburg
4. Biowärmezentrum
5. Walderlebniszentrum Soonwald
6. Hunsrückhaus Erbeskopf
7. Haus der Nachhaltigkeit



AUSBILDUNG IM 3. EINSTIEGSAMT

The background is a lush green forest with many trees and dense foliage. A prominent white diagonal stripe runs from the top right towards the bottom center. A horizontal bar is positioned below the text, consisting of a grey segment on the left and a green segment on the right.

Wir bieten...

Ausbildung

- Beamtenverhältnis während der Ausbildung
- Anwärterjahr mit Abschlussprüfung = Laufbahnbefähigung
- Ausbildung als Generalist/in
- Landesweite Ausbildungsstellen verfügbar
- engagierte Ausbilder/innen und Prüferinnen / Prüfer
- Praxisnahe Ausbildung
- Waldbesitzarten-übergreifende Ausbildungsinhalte
- Strukturreichtum und standörtliches Spektrum der Waldflächen bieten breite Ausbildungsinhalte



Wir bieten...

danach

- gute Übernahmemöglichkeiten im Beamtenverhältnis (aktuell mind. 15 von 20)
- vielseitige Einsatzmöglichkeiten auf verschiedenen Verwaltungsebenen: Revierleitung, Regionalförster/in, Büroleitung, Sachbearbeitung, Technische Produktionsleitung, Produktleitung Waldinformation, Umweltbildung, Walderleben
- eine familienfreundliche Personalpolitik zur besseren Vereinbarkeit von Beruf und Familie
- spezialisierte Personal- und Organisationsentwickler zur Begleitung des Berufseinstiegs
- ein aktuelles Personalentwicklungskonzept
- Durchlässigkeit der Laufbahnen, d.h. Aufstiegs- und Entwicklungsmöglichkeiten



Zeitlicher Ablauf

grob

12 Monate Vorbereitungsdienst

- **10 Monate** Forstamts- bzw. Forstrevierzeit (Ausbildungsrevier und Büro desselben Forstamts)
- **1 Monat** Seminare in unserem Forstlichen Bildungszentrum in Hachenburg (FBZ) und in Birkenfeld / Hermeskeil (KWL) mit „all inclusive“ (Unterkunft und Verpflegung organisiert und inklusive)
- **1 Monat** Reisezeit innerhalb Deutschlands



Zeitlicher Ablauf

fein

[2. Augushälfte: 3-tägiges Auswahlassessment im Hunsrück am Walderlebniszentrum]

- Oktober: Einstellung zum 01.10. (oder nächster Werktag) eines Jahres in Hachenburg / Westerwald
- anschl. 12-tägiges Seminar in Hachenburg und Birkenfeld/Hermeskeil
- anschl. Forstamts- bzw. Forstrevierzeit
- Januar und April: je 1-wöchiges Seminar in Hachenburg
- 4 Wochen Reisezeit innerhalb Deutschlands
- Mitte August: 4 Tage schriftliche Prüfung in Hachenburg
- anschl. Forstamts- bzw. Forstrevierzeit
- Letzte Septemberwoche: Waldprüfung in Hachenburg



Prüfungsfächer

- Biologische Produktion
Waldbau, Forsteinrichtung, Waldschutz, Jagd und Fischerei
- Technische Produktion
Forstnutzung und Marketing, Waldarbeit, Forsttechnik und Walderschließung
- Landespflege, Naturschutz, Umweltschutz und Umweltbildung
- Forstliche Betriebswirtschaft,
Forstverwaltungslehre und Recht unter besonderer Berücksichtigung der Aufgaben im Körperschafts- und Privatwald



Wir suchen...

jährlich 20 engagierte, interessierte und gut qualifizierte Bachelor-Absolventinnen und Absolventen der Fachrichtung Forst, die...

- ihre an der Hochschule erworbenen Kenntnisse praktisch vertiefen und Praxis kennenlernen möchten
- an einer dauerhaften Beschäftigung bei Landesforsten RLP interessiert sind
- offen sind für die vielfältigen Einsatzmöglichkeiten, die Landesforsten RLP bietet



Ziel der Ausbildung im 3. EA

...ist es, die FIA so auszubilden, dass sie die Aufgaben des dritten Einstiegsamts im Forstdienst selbständig wahrnehmen können...

- in allen Waldeigentumsarten
- Im Bachelorstudium erworbenes Fachwissen in der Praxis anwenden und vertiefen
- Fach-, Methoden- und Sozialkompetenz fördern

Wir bilden Allrounder:innen aus! D.h. der Fokus liegt nicht nur auf der Revierleitung



Wichtige Infos

im Überblick

- Bewerbungsschluss 3. EA: 31.07. eines Jahres
- 20 FIA-Stellen, Kooperation mit Saarland, die 3 FOIA zur gemeinsamen Ausbildung (Seminare) entsenden
- Bewerbungen und Rückfragen an die Zentralstelle der Forstverwaltung in Neustadt a. d. Weinstraße
- Einstellungstermin: 01.10. eines Jahres (oder nächster Werktag)
- Ausbildungsdauer: 12 Monate / 1 Jahr
- Einstellung als Forstinspektoranwärter/in auf Widerruf (Beamtenverhältnis)
- Altersgrenze nach LBG RLP: für Beamte auf Widerruf vollendetes 40. Lebensjahr [für Beamte auf Probe (im Anschluss) 45. Lebensjahr]

Kontakt

3. Einstiegsamt

Zentralstelle der Forstverwaltung

Abteilung 1.2 Ausbildung und Personalgewinnung

Le Quartier Hornbach 9

67433 Neustadt an der Weinstraße

ZdF.Ausbildung-Beamte@wald-rlp.de

Frau Kurschus 06321/6799 -200

Frau Brack 06321/6799 -221

Frau Angel 06321/6799 -232

4. Einstiegsamt

Ministerium für Klimaschutz, Umwelt, Energie und Mobilität

Abteilung 5 Forsten

Kaiser-Friedrich-Straße 1

55116 Mainz

Bewerbung.Forstreferendariat@mkuem.rlp.de

Frau Friedel 06131/16 -5445

Frau Klein 06131/16 -5924

Lasst uns gemeinsam
unsere Wälder gestalten!



Landesforsten
Rheinland-Pfalz
Wald. Werte. Wahren.

Wir freuen uns auf EUCH!

**Alle Infos findet ihr auch unter:
www.wald.rlp.de**

Unter: Wir / Beruf und Weiterbildung

<https://www.wald.rlp.de/de/wir/beruf-weiterbildung/bachelor-of-science-forstinspektorenanwaerter-mwd/>

<https://www.wald.rlp.de/de/wir/beruf-weiterbildung/master-of-science-forstreferendare-mwd/>

